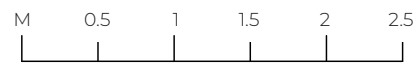
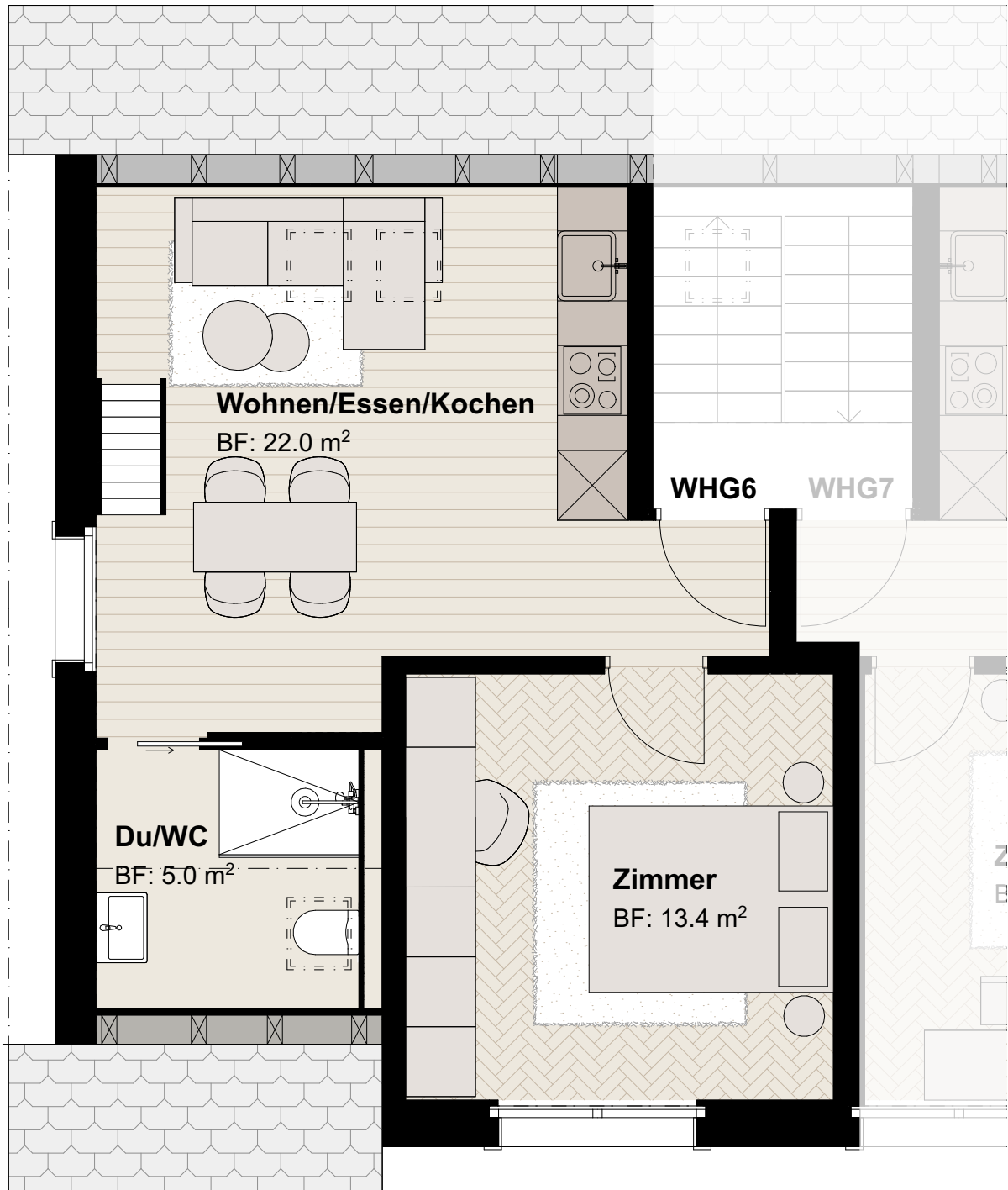




WOHNUNG 6

3.5-ZIMMER, DACHGESCHOSS
3.5-ROOMS, ATTIC FLOOR



Mst. 1:50 Allfällige Änderungen vorbehalten

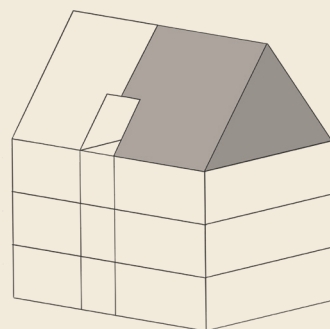


WOHNFLÄCHE 64.4 M²
LIVING SPACE 64.4 M²

KELLER 6 4.0 M²
BASEMENT 6 4.0 M²

MIETZINS* CHF 3'170.-
RENT* CHF 3'170.-

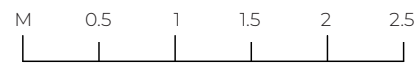
*Monatlicher Mietpreis exkl. MwSt.
*Monthly rent, excluding VAT.





WOHNUNG 6

3.5-ZIMMER, ESTRICHGESCHOSS
3.5-ROOMS, LOFT SPACE



Mst. 1:50 Allfällige Änderungen vorbehalten



WOHNFLÄCHE 64.4 M²
LIVING SPACE 64.4 M²

TERRASSE 18.5 M²
TERRASSE 18.5 M²

MIETZINS* CHF 3'170.-
RENT* CHF 3'170.-

*Monatlicher Mietpreis exkl. MwSt.
*Monthly rent, excluding VAT.

