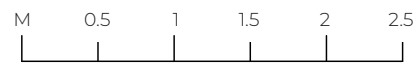
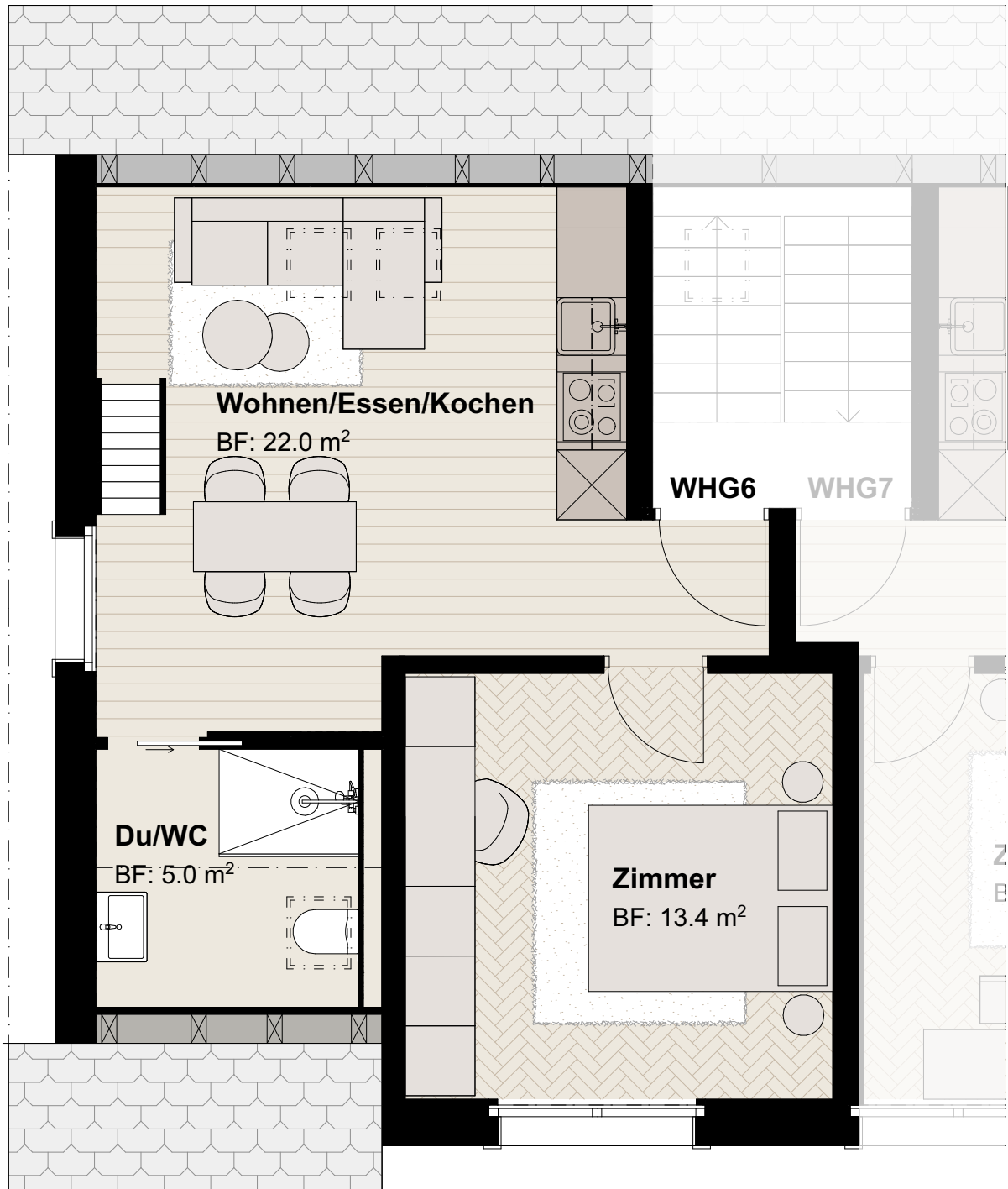




WOHNUNG 6

3.5-ZIMMER, DACHGESCHOSS
3.5-ROOMS, ATTIC FLOOR



Mst. 1:50 Allfällige Änderungen vorbehalten



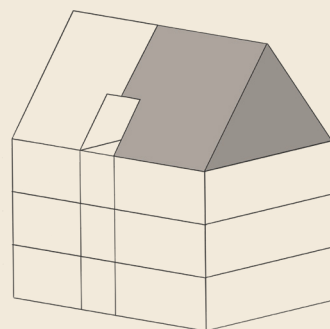
WOHNFLÄCHE 64.4 M²
LIVING SPACE 64.4 M²

KELLER 6 4.0 M²
BASEMENT 6 4.0 M²

MIETZINS* CHF 3'170.-
RENT* CHF 3'170.-

*Monatlicher Mietpreis inkl. NK

*Monthly rent incl. utilities





WOHNUNG 6

3.5-ZIMMER, ESTRICHGESCHOSS
3.5-ROOMS, LOFT SPACE



M 0.5 1 1.5 2 2.5

Mst. 1:50 Allfällige Änderungen vorbehalten



WOHNFLÄCHE 64.4 M²
LIVING SPACE 64.4 M²

TERRASSE 18.5 M²
TERRASSE 18.5 M²

MIETZINS* CHF 3'170.-
RENT* CHF 3'170.-

*Monatlicher Mietpreis inkl. NK

*Monthly rent incl. utilities

