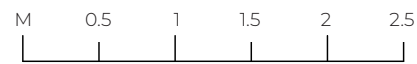
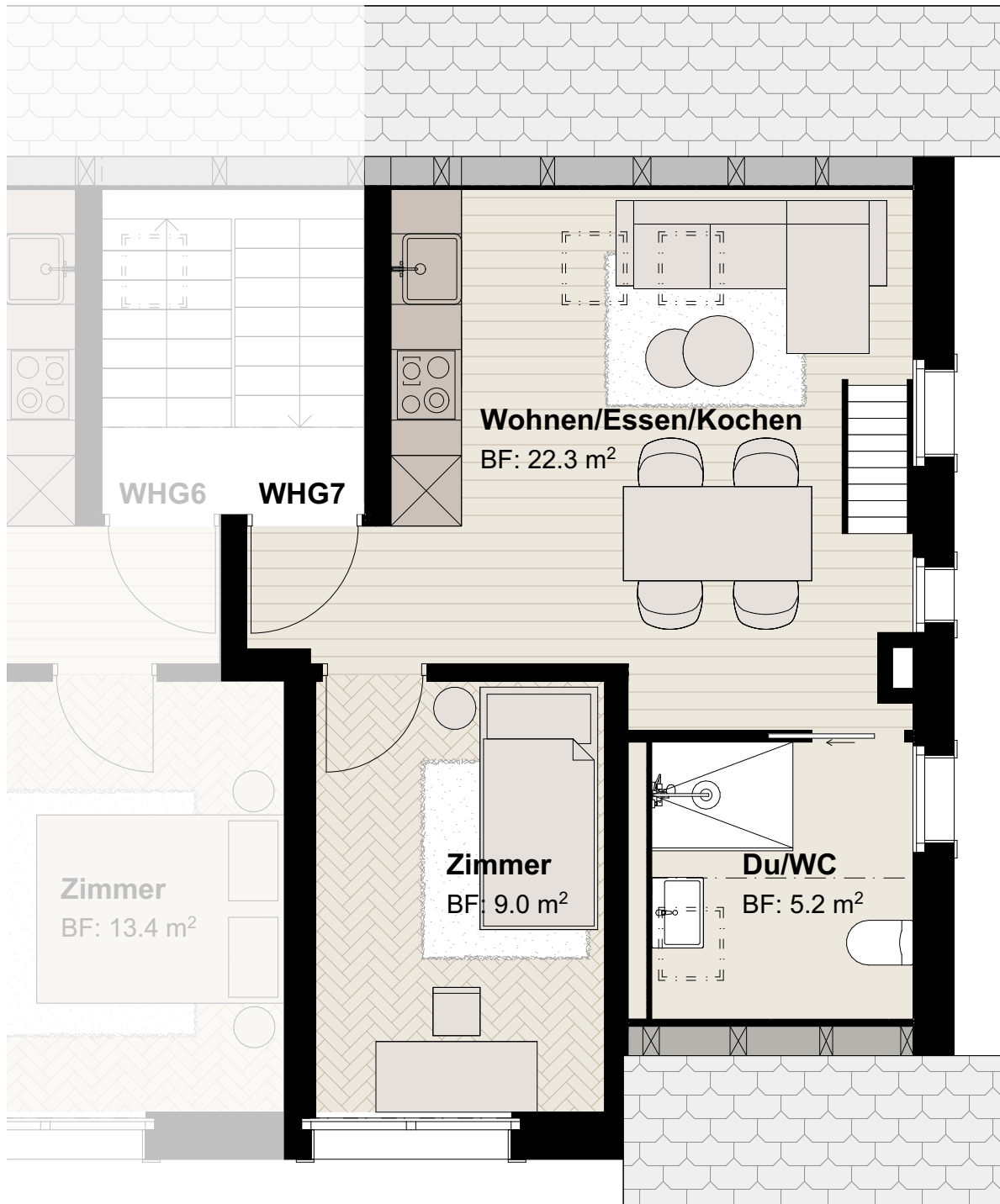




WOHNUNG 7

3.5-ZIMMER, DACHGESCHOSS
3.5-ROOMS, ATTIC FLOOR



Mst. 1:50 Allfällige Änderungen vorbehalten

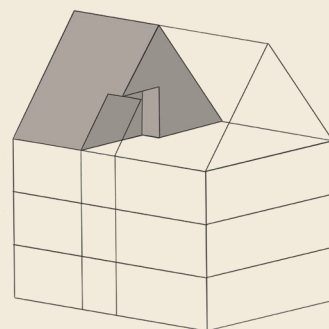


WOHNFLÄCHE 53.0 M²
LIVING SPACE 53.0 M²

KELLER ? ?? M²
BASEMENT ? ?? M²

MIETZINS* CHF 2'830.-
RENT* CHF 2'830.-

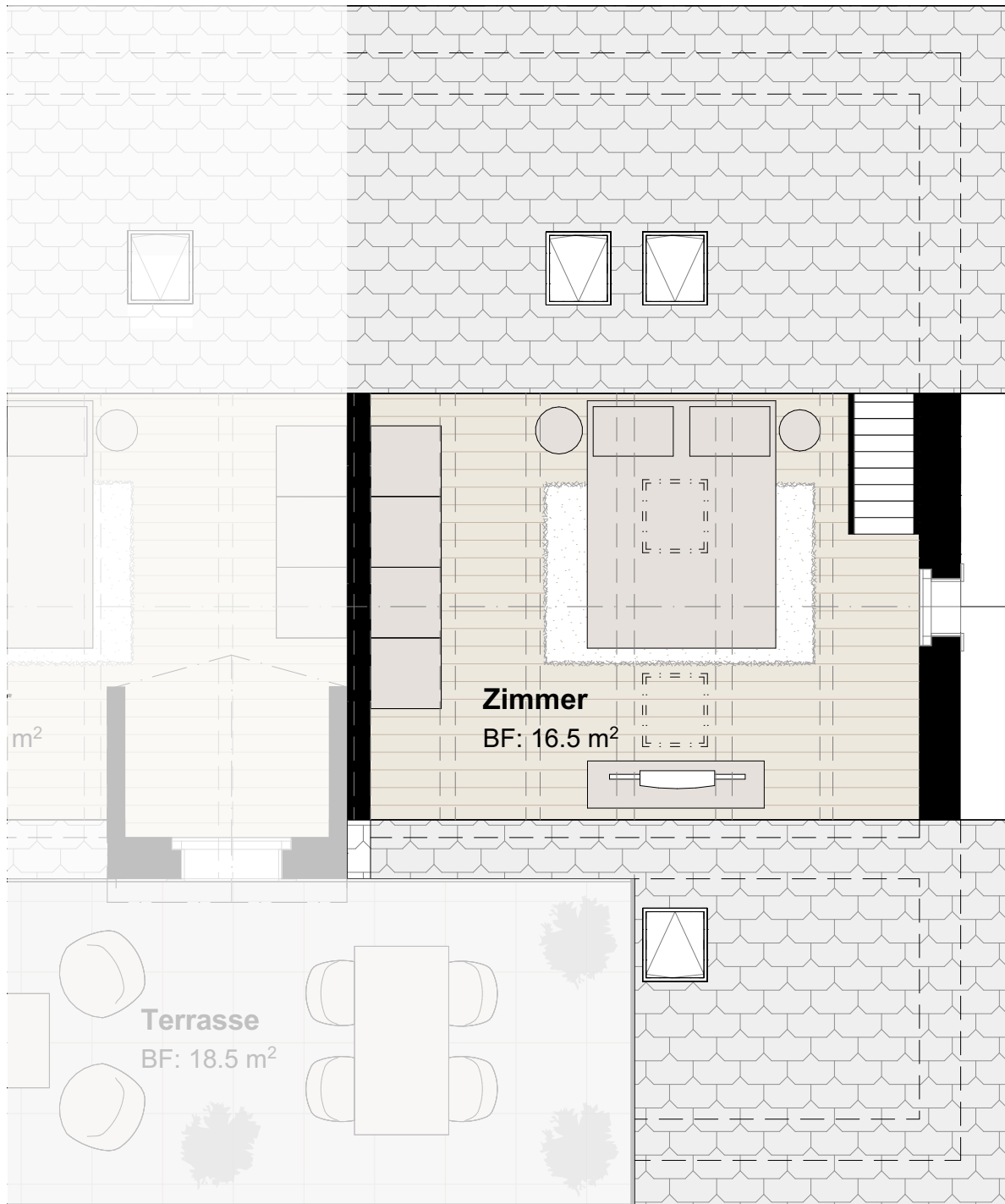
*Monatlicher Mietpreis exkl. MwSt.
*Monthly rent, excluding VAT.





WOHNUNG 7

3.5-ZIMMER, ESTRICHGESCHOSS
3.5-ROOMS, LOFT SPACE



M 0.5 1 1.5 2 2.5

Mst. 1:50 Allfällige Änderungen vorbehalten



WOHNFLÄCHE 53.0 M²
LIVING SPACE 53.0 M²

KELLER ? ?? M²
BASEMENT? ?? M²

MIETZINS* CHF 2'830.-
RENT* CHF 2'830.-

*Monatlicher Mietpreis exkl. MwSt.
*Monthly rent, excluding VAT.

