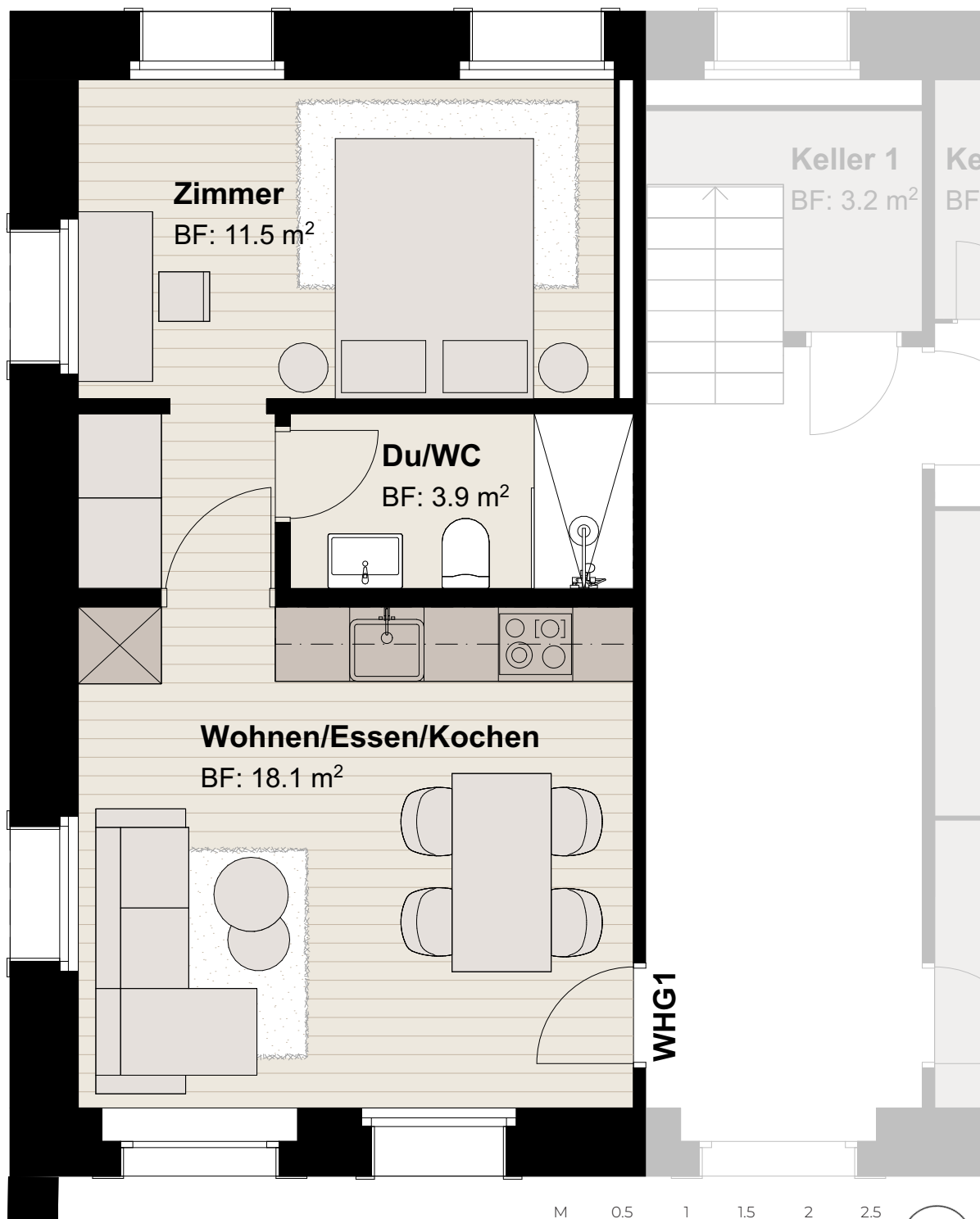




WOHNUNG 1

2.5-ZIMMER, ERDGESCHOSS
2.5-ROOMS, GROUND FLOOR



M 0.5 1 1.5 2 2.5

Mst. 1:50 Allfällige Änderungen vorbehalten



WOHNFLÄCHE 33.5 M²
LIVING SPACE 33.5 M²

KELLER 1 3.2 M²
BASEMENT 1 3.2 M²

MIETZINS* CHF 1'750.-
RENT* CHF 1'750.-

*Monatlicher Mietpreis exkl. MwSt.

*Monthly rent, excluding VAT.

